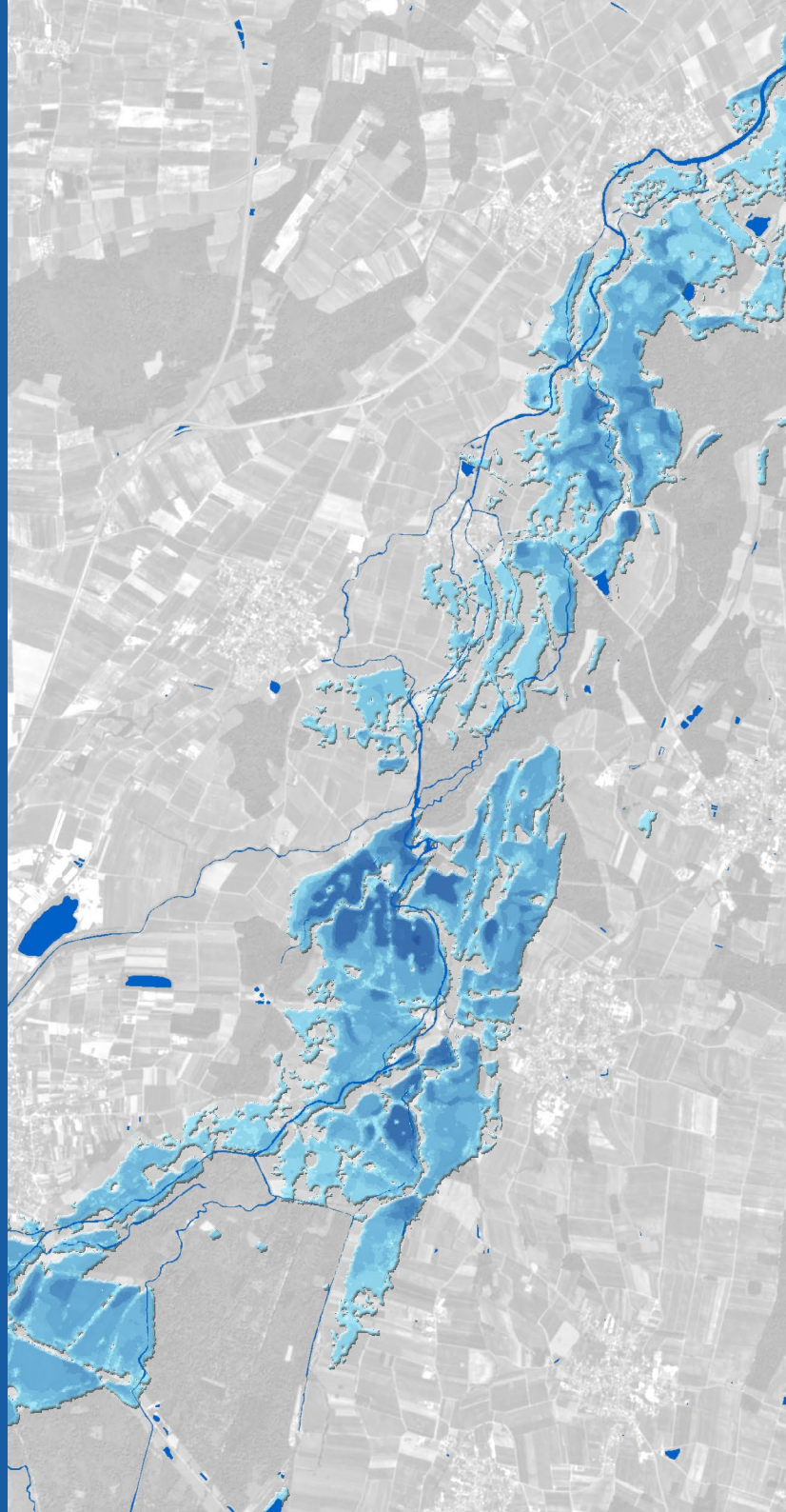


# SURFACES EN EAU

---

Trame Bleue  
Inondations  
Environnement  
Epidémiologie  
Ecologie  
Risques



# LE PRODUIT

---

Cartographie et suivi des surfaces en eau (lacs, réservoirs, ...)  
Cartographie et suivi des inondations  
Cartographie des temps de submersion



Gains en qualité et efficacité pour la mise en place de procédures et l'évaluation des politiques publiques

## LES OBJECTIFS

---

Reconnaissance et suivi des surfaces en eau  
Impact maximal des inondations  
Suivi de la Trame Bleue  
Identification de secteurs sensibles

## POUR QUI ?

---

Institutionnels,  
services déconcentrés de l'Etat,  
collectivités territoriales,  
agences de développement  
gestionnaires de l'aménagement du territoire,  
gestionnaires de l'environnement, ...

## CARACTERISTIQUES

---

Temps de production : mode urgent (quelques heures, jours) / mode standard (semaines)  
Format du produit : raster / vecteur  
Echelle : locale à régionale, de quelques km<sup>2</sup> à des milliers de km<sup>2</sup>  
Données sources : images satellites, données locales  
Prix : nous contacter

## REFERENCES

---

SWOT, DREAL, Service navigation,  
SCHAPI, CCI Lakes, ESA DRAGON Chine,  
Epidémiologie Dakar, Vietnam,  
Copernicus EMS Rapid Mapping & Risk and  
Recovery, R&T CNES Eau, ...

## CONTACT

---

Parc d'Innovation  
300, bd Sébastien Brant  
67412 Illkirch-Graffenstaden  
**Hervé YESOU** : [herve.yesou@unistra.fr](mailto:herve.yesou@unistra.fr)  
**Jérôme MAXANT** : [maxant@unistra.fr](mailto:maxant@unistra.fr)  
<https://sertit.unistra.fr/>

